

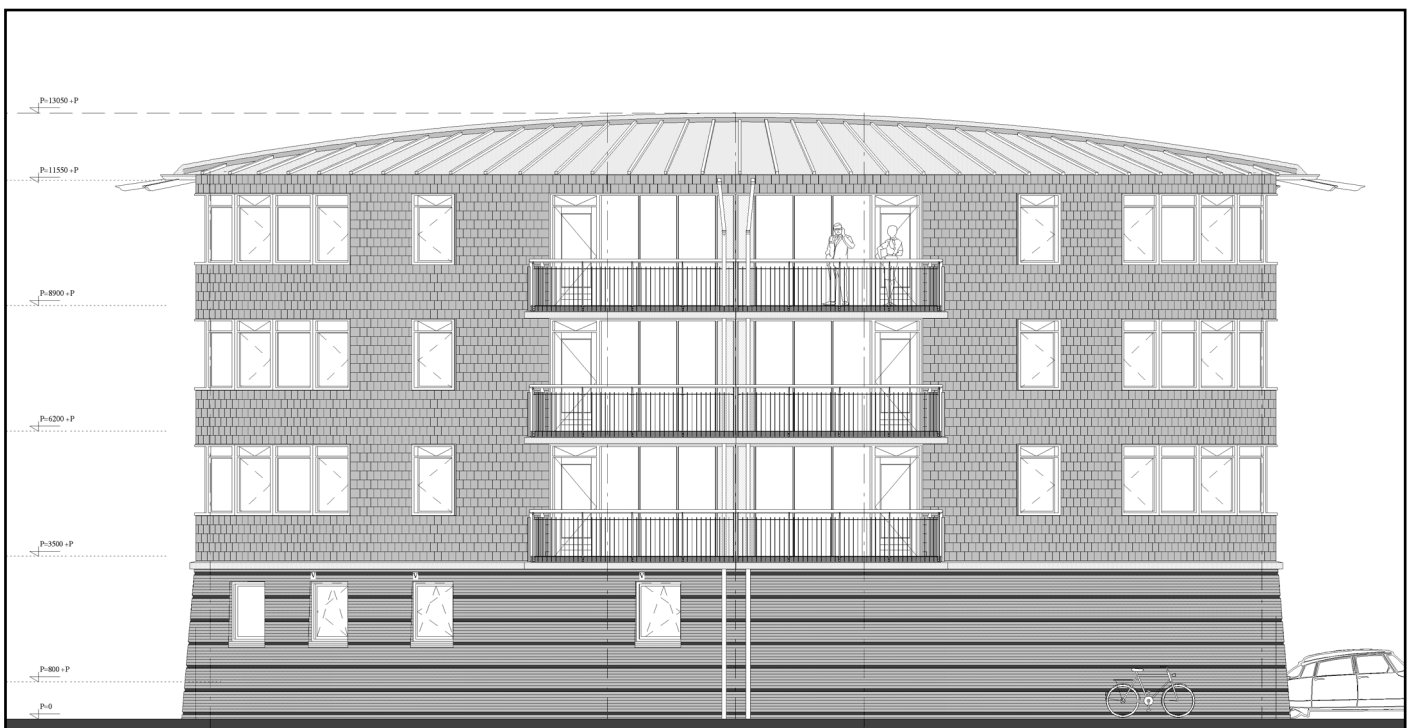
DE VLOOT HELLEVOETSLUIS



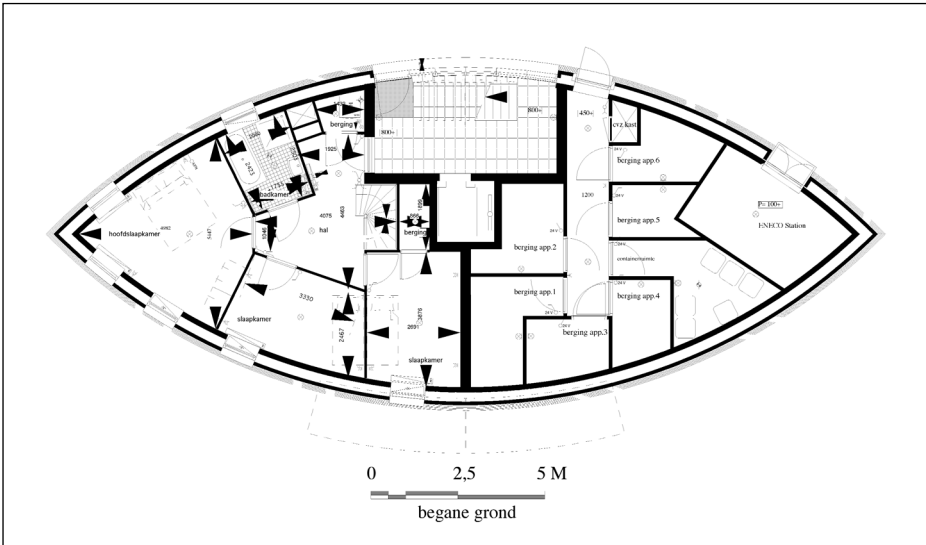
De vesting van Hellevoetsluis is opgezet als een verdedigde scheepswerf; in de oorlog werd de vesting goeddeels verwoest. Komend decennium wordt rond de jachthaven in de vesting een groot aantal bouwprojecten afgerond –elk met een eigentijdse karaktervolle architectuur die past bij de vesting.

Binnen de vesting is een oud schoolgebouw getransformeerd tot cultureel centrum; op het plein hiervoor is een klein appartementengebouw ontworpen als tegenwicht van de kerk aan de andere zijde van het plein. Het lensvormige gebouw als voorgesteld door vestingarchitect Gunnar Daan biedt onderdak aan zes compacte etagewoningen en een hoogspanningsstation.

De stoere begane grond is taps gemetseld, afgesloten met een prefab-betonrand; daarboven zijn de dragende wanden bekleed met keramische leien. De bekronende roeven kap in de vorm van twee kegelsneden is bekleed met zink. Het gebouw heeft de plattegrond van een schip en de bekleding als van een vis: voor de hand liggende referenties voor een plek vlakbij het monumentale droogdok Jan Blanken. Het plein wordt ingericht als met een lichtrand verhoogd zart vlak met koperslakbestrating: het ontwerp



DE VLOOT HELLEVOETSLUIS



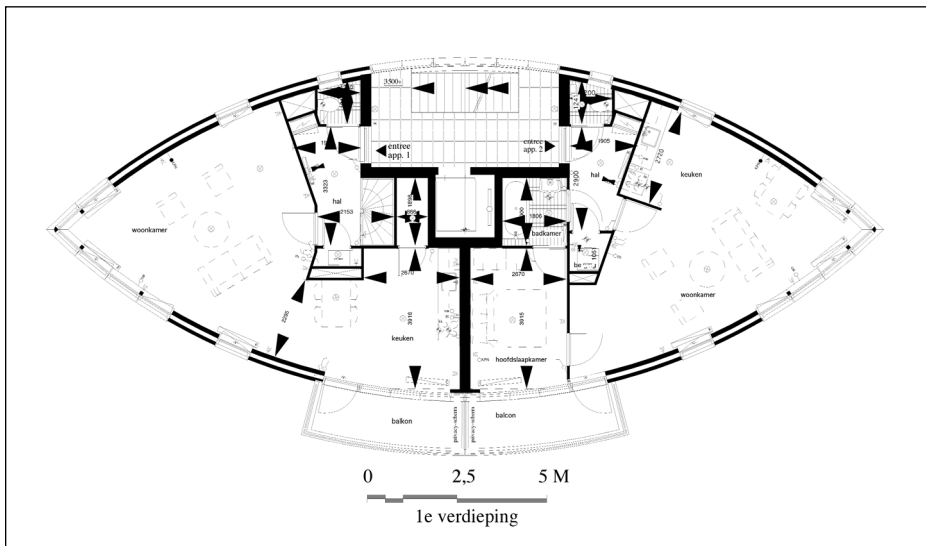
hiervoor is van de kunstenaars Jan Hein Daniëls en Willem Hoebink.

Ontwerp Scala 1998 Peter Drijver, Sabine Meier, Ruud Hoppenbrouwers, Jean-paul van Alten

Oplevering voorjaar 2002

Ontwikkeling: Gebroeders Blokland
Hardinxveld Giessendam

Uitvoering: Formaatbouw, Hardinxveld
Giessendam



DE VLOOT HELLEVOETSLUIS



